

국립생태원 시민참여사업 안내서

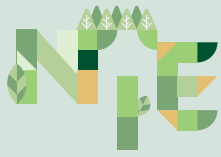
시민참여자용



국립생태원 시민참여사업 안내서

시민참여자용





목차



시민참여란 무엇인가?

03

- (What) NIE 시민참여란 무엇인가? 3
- (Why) NIE 시민참여사업의 목적은 무엇인가? 3
- (What kind) NIE 시민참여사업의 유형과 종류에는 무엇이 있는가? 3
- (Who) NIE 시민참여사업에 누가 지원할 수 있는가? 4
- (Where) NIE 시민참여자는 어디에서 활동하는가? 5
- (When) NIE 시민참여자는 언제 모집 · 활동하는가? 5



NIE 시민참여사업 참여 방법은?

07

- (Which) 무슨 사업에 참여할 것인가? 7
- (How to join) 어떻게 참여할 것인가? 10
- (How to work) 어떻게 활동하는가? 11
- (NIE 시민참여사업 성과) NIE 시민참여사업의 활동 결과 및 성과는
어떤 것이 있는가? 12
- (성과공유 및 확산) 시민참여자는 어떻게 성과를 공유받을 수 있는가? 12

부록1: 2024 NIE 시민참여사업 소개

13

부록 2: 관련서식(개인정보 활용 동의서, 저작권 활용 동의서)

1 시민참여란 무엇인가?

What ▶ NIE 시민참여란 무엇인가?

국립생태원에서 생태체험 및 보전 활동, 국가 생태정보 확충, 생태전문가 양성을 목적으로 기획한 생태계 조사·연구 및 교육·체험 사업에, 일반 시민 개인이나 단체가 생태체험가, 생태정보 기여자, 준전문가의 형태로 주체적이고 자발적으로 참여하는 활동, 사업 특성에 따라 활동 지역은 시민 소속 지자체 또는 전국단위일 수 있으며 수시(1회성/단기) 및 정기로 활동 가능

Why ▶ NIE 시민참여사업의 목적은 무엇인가?

- (생태체험 및 보전활동) 일반 시민이 개인, 가족, 단체에서 생태계 관련 지식을 습득하거나 생태계 보전의지를 가지고 자원봉사 등 보전활동에 참여(생태체험가(Outreacher)). 생태계 현안 등 문제 해결에 참여(문제해결사(Trouble shooter), 지역협의체와 함께 멸종위기종과 인간의 공존을 위한 복원·보전 활동 참여(보전협의체(consultative group))
- (국가 생태정보 확충) 일반시민 등이 생태계 관련 지식을 확장하는 동시에 지역·국가 생태정보 수집에 기여하기 위해 조사·연구활동 중 관찰·기록한 정보(사진, 현지조사표 등)를 생태정보플랫폼(EcoBank, 네이처링, 구글맵 등)에 자발적으로 등록(생태정보 기여자(Information Contributor))
- (생태전문가양성) 일정 수준 이상 생태계 관련 지식을 보유한 시민이 생태계 조사·연구 참여 및 준전문가로서의 역량강화 등을 목적으로 활동(준전문가(Semi-Professional))

What kind ▶ NIE 시민참여사업의 유형과 종류에는 무엇이 있는가?

유형	A. 생태체험 및 보전 활동 * 생태체험가(Outreacher), 문제해결사(Trouble shooter), 보전협의체(consultative group)			B. 국가 생태정보 확충 * 생태정보 기여자 (Information Contributor)		C. 생태전문가 양성 * 준전문가 (Semi-Professional)
	가족 단위 체험	생태 문제 해결	멸종위기종 공존협의체	생태계 조사	생태가치 평가	생태계 조사역량 강화
사업명	(LMO팀) 시민참여 자연정화 및 LMO 자연생태계 모니터링 활동	(복원생태팀) 두꺼비 로드킬 정보 수집 (동물복지부) 야생조류 유리창 충돌	(식물팀) 신안군 도서지역 멸종위기종 보전 (곤충무척추동물팀) 미호강 수염풍뎅이 시민과학활동 (조류팀) 인천 저어새 공존협의체 (조류팀) 구례 양비둘기 서식지 동시조사	(자연환경 조사팀) 시민참여 전국자연 환경조사 (습지운영팀) 습지보호지역 주민역량 강화사업	(생태계 서비스팀) 시민참여 생태계 서비스 평가	(생태교육부) 생태관광 시민참여조사원 운영



Who

NIE 시민참여사업에 누가 지원할 수 있는가?

* (참여주체) 일반 시민에서 생태 관련 해설사 등 준전문가에서 전문가, 각종 시민단체에 이르기 까지 다양(사업별 상이)

🔍 NIE 시민참여사업 참여 범위 및 활동 지역

사업명		참여범위/자격	활동지역 (시민과학자 소속)
A. 생태체험 및 보전 활동			
생태체험가형 (Outreacher) - 가족단위 체험	(LMO팀) 시민참여 자연정화 및 LMO 자연생태계 모니터링 활동	국립생태원 직원, 초·중·고 학생, 일반인	충남 서천, 전북 군산
문제해결사 (Trouble shooter) - 생태문제 해결	(복원생태팀) 두꺼비 로드킬 정보 수집	NGO	전북 전주, 전남 순천
	(동물복지부) 야생조류 유리창 충돌	일반인	전국
보전협의체 (consultative group) - 멸종위기종 공존협의체*	(식물팀) 신안군 도서지역 멸종위기종 보전	(비공개) 지역 학생, 주민 등	전남 신안
	(곤충무척추동물팀) 미호강 수염풍뎅이 시민과학활동	(비공개) 지역주민(시민)	충북 청주
	(조류팀) 인천 저어새 공존협의체	(비공개) 일반인, 환경단체 등 시민단체(저어새 NGO 네트워크, 생태교육허브협동 조합 물새알)	인천광역시, 경기도 시흥
	(조류팀) 구례 양비둘기 서식지 동시조사	(비공개) 지역주민(군민), 활동가(지리산국립공원 활동가), 환경단체 등 시민단체	전남 구례
B. 국가 생태정보 확충			
생태정보 기여자 (Information Contributor) - 생태계 조사	(자연환경조사팀) 시민참여 전국자연환경조사	일반시민, 환경협회, 모니터링활동가 등	전국
	(습지운영팀) 습지보호지역 주민역량강화사업	지역주민(군민, 시민)	경북 영양, 경남 고성, 전북 고창, 광주광역시 (광산구)
생태정보 기여자 (Information Contributor) - 생태가치 평가	(생태계서비스팀) 시민참여 생태계서비스 평가	전국	일반인
C. 생태전문가 양성			
준전문가 (SemiProfessional) - 생태계 조사역량 강화	(생태교육부) 생태관광 시민참여조사원 운영	환경부 지정 생태관광지역 29개소(강원 철원군, 전북 고창군 등 35개 지자체)	생태관광해설사

* (비공개) 지역협의체 소속자 등 지역별 참여 대상을 특정하므로 일반 시민은 향후 참여 대상이 확대될 경우 참여 가능

Where

NIE 시민참여자는 어디에서 활동하는가?

NIE 시민참여사업 대상지역

사업명	행정구역	생태환경	
A. 생태체험 및 보전 활동			
생태체험가형 (Outreacher) -가족단위 체험	(LMO팀) 시민참여 자연정화 및 LMO 자연생태계 모니터링 활동	충남 서천, 전북 군산	LMO 서식 생태계
문제해결사 (Trouble shooter) -생태문제 해결	(복원생태팀) 두꺼비 로드킬 정보 수집	전북 전주, 전남 순천, 담양, 울산광역시	도로 및 수계, 산림
	(동물복지부) 야생조류 유리창 충돌	전국	투명하거나, 반사를 일으키는 건축물 및 부자재
보전협의체 (consultative group) -멸종위기종 공존협의체	(식물팀) 신안군 도서지역 멸종위기종 보전	전남 신안	도서지역
	(곤충무척추동물팀) 미호강 수염풍뎅이 시민과학활동	충북 청주	하천(내륙)
	(조류팀) 인천 저어새 공존협의체	인천광역시, 경기 시흥	연안습지 및 갯벌
	(조류팀) 구례 양비둘기 서식지 동시조사	전남 구례군	경작지, 하천, 인공구조물 (사찰, 교각)
B. 국가 생태정보 확충			
생태정보 기여자 (Information Contributor) - 생태계 조사	(자연환경조사팀) 시민참여 전국자연환경조사	전국	육상 생태계
	(습지운영팀) 습지보호지역 주민역량강화사업	경북 영양, 경남 고성, 전북 고창, 광주광역시(광산구)	내륙습지(보호지역)
생태정보 기여자 (Information Contributor) - 생태가치 평가	(생태계서비스팀) 시민참여 생태계서비스 평가	전국	산림, 공원·녹지, 수공간, 습지, 연안, 농경지, 생태문화공간
C. 생태전문가 양성			
준전문가 (Semi-Professional) - 생태계 조사역량 강화	(생태교육부) 생태관광 시민참여조사원 운영	환경부 지정 생태관광지역 29개소(강원 철원군, 전북 고창군 등 35개 지자체)	습지보호지역, 야생 생물보호구역, 천연 보호구역 등



When

NIE 시민참여자는 언제 모집·활동하는가?

NIE 시민참여사업 모집 및 활동 시기

사업명	1월	2월	3월	4월	5월	6월	7월	8월	9월	10월	11월	12월	
A. 생태체험 및 보전 활동													
생태체험가형 (Outreacher) - 가족단위 체험			모 집, 활 동				모 집, 활 동			모 집, 활 동			
문제해결사 (Trouble shooter) - 생태문제 해결	모 집	활 동											
	모 집, 활 동												
보전협의체 (consultative group) - 멸종위기종 공존협의체	(비공개) 모 집, 활 동												
						(비공개) 모 집, 활 동							
						(비공개) 모 집, 활 동							
				(비 공 개) 모 집, 활 동			(비 공 개) 모 집, 활 동			(비 공 개) 모 집, 활 동			
B. 국가 생태정보 확충													
생태정보 기여자 (Information Contributor) - 생태계 조사	모 집, 활 동												
					모 집	활 동							
생태정보 기여자 (Information Contributor) - 생태가치 평가			모 집	활 동									
B. 생태전문가 양성													
준전문가 (Semi-Professional) - 생태계 조사역량 강화	모 집, 활 동												

2 NIE 시민참여사업 참여 방법은?

Which ▶ 무슨 사업에 참여할 것인가?

A. 생태체험 및 보전활동

☑ **생태체험가(Outreacher):** 가족단위 등 생태계 관련 봉사활동에 참여하고 싶은 시민



시민참여 지인정회 및 LMO 모니터링 활동

- ▶ 가족단위 등 단체로 참여가능해요
- ▶ 활동비는 받지 않아요
- ▶ 봉사활동 시간을 인정해줘요

☑ **문제해결사(Trouble shooter):** 생물 보호 및 생태계 개선 활동에 직접 참여하고 싶은 시민



두꺼비 로드킬 정보수집 해결사



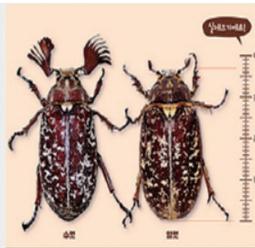
야생조류 유리창 충돌

- ▶ 초보도 참여가능해요
- ▶ 활동비는 제공하지 않아요 (조건 충족 시 예외)

☑ **보전협의체(consultative group):** 멸종위기종 복원·보전 활동 참여하는 지역협의체 소속 시민



신안군 멸종위기종 보전을 위한 협의체



미호강 수염풍뎠이 지키미



인천 저어새 공존 협의체



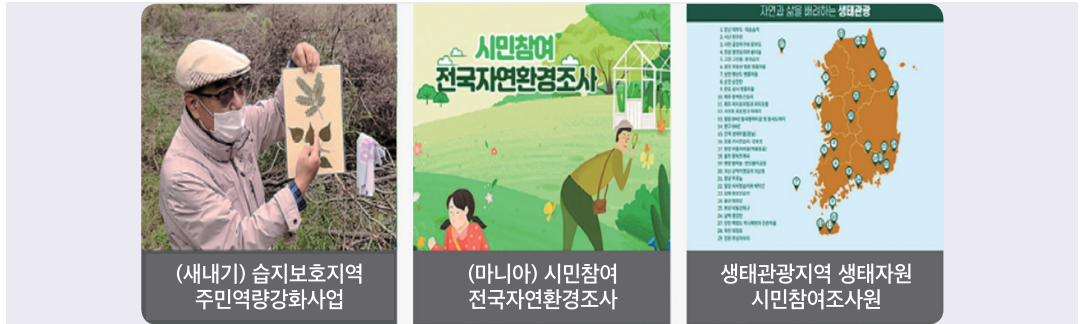
구례 양비둘기 공존 협의체

- ▶ 참여 자격요건이 있어요 (멸종위기종 지역협의체 소속 활동가 등)

B. 국가 생태정보 확충

❖ 생태정보 기여자형(Information Contributor): 생태계 조사

- (새내기) 생태계 학습 및 조사 활동 후 생태정보플랫폼(EcoBank, 네이처링)에 생물사진을 등록할 수 있는 시민(무보수 활동)
- (마니아) 생태계 조사 활동 후 생태정보플랫폼(EcoBank, 네이처링)에 생물 사진을 등록할 수 있는 생태계 조사 준전문가 급의 시민(소정의 활동비 지급)



(새내기) 습지보호지역 주민역량강화사업

(마니아) 시민참여 전국자연환경조사

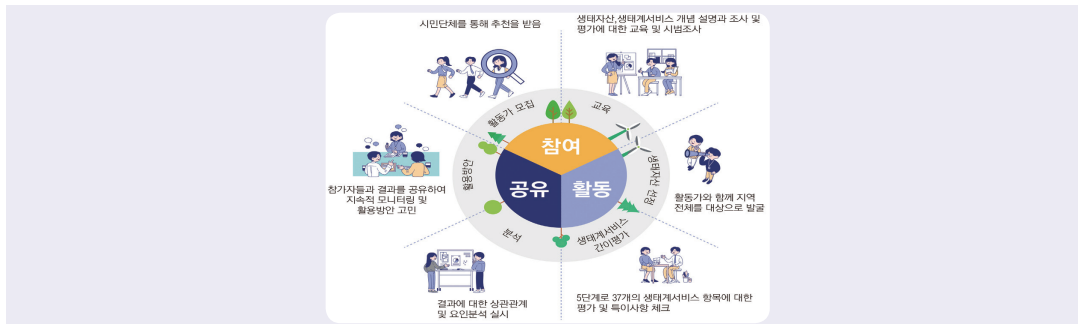
생태관광지역 생태자원 시민참여조사원

▶ (새내기) 초보도 참여 가능해요. 활동비는 지급하지 않아요

▶ (마니아) 참여 자격요건이 있어요(활동가 등 준전문가), 소정의 활동비를 받을 수 있어요

❖ 생태정보 기여자형(Information Contributor): 생태가치 평가

- 생태계에 대한 지식을 바탕으로 습지 간이평가 또는 공공 참여 지도(PPGIS)에 제작할 수 있는 시민



▶ 참여 자격요건이 있어요(활동가 등 준전문가)

C. 생태전문가 양성

☑ **준전문가형(Semi-Professional): 생태계 조사역량 강화**

- 자연생태해설사, 생태관광해설사 등 생태계에 대한 일정 지식이 있는 준전문가로 생태계 조사·연구역량을 높이고 싶은 시민



▶ (마니아) 참여 자격요건이 있어요 (활동가 등 준전문가), 소정의 활동비를 받을 수 있어요



수당/활동비 지급사업 신청 Tip

어느 사업에 참여해야 할까요? (단, 자격요건을 충족해야 해요!)

수당을 지급하는 시민참여사업(2개)	자원봉사활동 또는 활동비 지급 사업(9개)
<p><멸종위기종복원센터> - (조류팀) 구례 양비둘기 서식지 동시조사</p> <p><전시 교육본부> - (동물복지부) 야생조류 유리창 충돌 ※ 지급 근거: 국립생태원 예산 및 회계 등에 관한 지침(외부 조사·연구원 여비 및 수당 지급 기준)</p>	<p>자원봉사활동</p> <p><보전연구본부> - (LMO팀) 시민참여 자연정화 및 LMO 자연생태계 모니터링 활동 - (복원생태팀) 두꺼비 로드킬 정보 수집</p> <p><조사평가연구본부> - (습지보전팀) 습지보호지역 주민역량강화사업</p> <p><멸종위기종복원센터> - (식물팀) 신안군 도서지역 멸종위기종 보전 - (곤충무척추동물팀) 미호강 수염풍뎅이 시민과학 활동 - (조류팀) 인천 저어새 공존협의체</p> <p><전시 교육본부> - (생태교육부) 생태관광 시민참여조사원 운영</p>
	<p>활동비 지급</p> <p><보전연구본부> - (생태계서비스팀) 시민참여 생태계서비스 평가</p> <p><조사평가연구본부> - (자연환경조사팀) 시민참여 전국자연 환경조사 ※ 활동비 지급 기준(부서 자체): 시민과학자 1인당 수당 상한액 10만 원 이하로 지급(자료등록 1건당 500원)</p>

* (자격요건) 시민참여사업 운영부서에서 연구활동 특성에 따라 설정된 기준에 근거



How to join ▶ 어떻게 참여할 것인가?

🔍 (1단계) 시민참여사업 공고를 확인

🔍 NIE 시민참여사업 활동자 모집 방법

사업명		공개			비공개 (협의체)
		NIE 홈페이지 모집공고	지자체, 환경 관련 단체 등	홍보 문자, 이메일	
A. 생태체험 및 보전활동					
생태체험가형 (Outreacher) - 가족단위 체험	(LMO팀) 시민참여 자연정화 및 LMO 자연생태계 모니터링 활동			√	
문제해결사 (Trouble shooter) - 생태문제 해결	(복원생태팀) 로드킬 정보 수집		√		
	(동물복지부) 야생조류 유리창 충돌		√	√	
보전협의체 (consultative group) - 멸종위기종 공존협의체	(식물팀) 신안군 도서지역 멸종위기종 보전				√
	(곤충무척추동물팀) 미호강 수염퐁덩이 시민과학활동				√
	(조류팀) 인천 저어새 공존협의체				√
	(조류팀) 구례 양비둘기 서식지 동시조사				√
B. 국가 생태정보 확충					
생태정보 기여자 (Information Contributor) - 생태계 조사	(자연환경조사팀) 시민참여 전국자연 환경조사	√	√		
	(습지보전팀) 습지보호지역 주민역량 강화사업		√		
생태정보 기여자 (Information Contributor) - 생태가치 평가	(생태계서비스팀) 시민참여 생태계 서비스 평가	√	√	√	
C. 생태전문가 양성					
준전문가 (Semi-Professional) - 생태계 조사역량 강화	(생태교육부) 생태관광 시민참여조사원 운영		√		

🔍 (2단계) 희망하는 사업에 참여 신청

- 개인: 공고문에 게시된 NIE 시민참여사업 운영자의 이메일, 문자 등으로 참여여부 회신
- 단체: 공고문에 게시된 NIE 시민참여사업 운영부서에 공문 발송


☑ 시민참여사업 신청 Tip

공고 확인	국립생태원 홈페이지 모집 공고	지자체 등 관련 단체 공지	이메일, 문자 등
			
신청	(개인) 사업 담당자에게 이메일, 문자로 참여 여부 회신 (단체) 공문 발송		이메일, 문자로 참여 여부 회신

How to work ▶ 어떻게 활동하는가?

A. 생태체험가형(Outreacher)


- 생태계 정화 활동, 로드킬 방지 두꺼비 이동 지원, 조류 폐사체 사진 및 제보

활동 내용	생태계 정화 활동	로드킬 이동 지원	조류 폐사체 사진 및 제보
그림			
예시	LMO		


B. 생태정보 기여자형(Information Contributor)

- 초심자가 역량 강화 교육을 바탕으로 생태계 모니터링 중 생물 사진을 활용하여 생태정보 플랫폼에 등록

역량강화 교육



생태계 모니터링 및 자료수집



생태관광해설사, 어린이 등 다양한 연령층을 대상으로 하는 생태교육 듣기

활동방법: 생물종을 관찰하고 → 사진을 촬영하여 → EcoBank에 게시

C. 생태전문가 발돋움형(Semi-Professional)

- 생태계 조사 준전문가 이상의 시민 참여자가 생태계 모니터링 중 생물 사진을 활용하여 생태정보 플랫폼에 등록



활동방법: 생물종을 관찰하고 → 사진을 촬영하여 → EcoBank에 게시

☑ (NIE 시민참여사업 성과) NIE 시민참여사업의 활동 결과 및 성과에는 어떤 것이 있는가?

	생태정보	학술보고서 등	지자체 홍보자료	정책활용자료
성과물 종류 (사업에 따라 다름)	생태정보 플랫폼에 탑재된 생태 정보 열람	보고서, 학술논문	보도자료, 홍보영상 (시민과학자 소속 지자체 홍보)	생태계 관리를 위한 현황지도 (생태계 교란 식물 분포지도 등), 교육자료집, 지자체 조례 제정 등

☑ (성과공유 및 확산) 시민참여자는 어떻게 성과를 공유 받을 수 있는가?

	사업운영부서에서 시민과학자에게 직접 공유	시민과학자 소속집단에 공유	EcoBank에서 열람
성과물 종류	연구보고서, 학술논문	보도자료, 홍보영상(시민과학자 소속 지자체 홍보), 생태계 관리를 위한 현황 지도(생태계 교란 식물 분포지도 등), 교육자료집, 지자체 조례 제정 등	생태정보 플랫폼에 탑재된 생태정보 열람

A. 생태체험 및 보전 활동

☑ 가족 단위 체험형



■ 시민참여 자연정화 및 LMO 모니터링은 국립생태원 주변 자연정화 활동으로 지역사회에 이바지하고, 환경부·국립생태원 LMO 정책 설명 및 LMO 바로알기 교육, 연령별 맞춤형 현장 체험 교육 실시, 시민참여 LMO 유출지 현장 조사 및 자체개발 검사키트 활용 LMO 검사 체험 교육을 실시하여 시민과학 연구에 기여

☑ 생태 문제 해결형



■ 매년 지속적으로 발생하는 전국 두꺼비 로드킬 다발구간의 정보수집으로 변화영상을 파악하고, 그에 적합한 저감대책을 수립



■ 시민이 직접 인공구조물에 충돌하여 피해를 입은 야생조류를 관찰 기록함. 시민 인식 확산과 관련 정책 지원에 근거자료로 활용

시민참여 자연정화 및 LMO 모니터링 활동

LMO팀 자연생태계(LMO출현지역)

- 연구(활동) 대상지역 충남 서천, 전북 군산
- 연구대상 생태계 유형 LMO가 발견되는 자연생태계
- 활동기간 매년
- 모집시기 수시(연 3회)
- 활동내용 국립생태원 주변 자연정화 활동, LMO 정책 설명 및 LMO 바로알기 교육, 초·중·고 학생 등 연령별 맞춤형 현장 체험 교육, 시민참여 LMO 유출지 현장조사, 검사키트를 활용한 LMO 검사 체험 교육
- 정보수집 플랫폼 해당 사항 없음
- 성과물 봉사활동 시간

담당부서	담당자	이메일
LMO팀	이종모 책임연구원	leejr73@nie.re.kr
	정영준 전임연구원	khnam@nie.re.kr
	남경희 전임연구원	june5763@nie.re.kr
	임혜승 연구원	hslim0826@nie.re.kr

두꺼비 로드킬 정보수집 해결사

복원생태팀 전국 도로

- 연구(활동) 대상지역 전북 전주, 담양, 전남 순천, 울산광역시
- 연구대상 생태계 유형 도로 및 수계, 산림
- 활동기간 '23. 1 ~ '25. 12
- 모집시기 매년 2월 ~ 6월 (수시, NGO 단체 모집)
- 활동내용 두꺼비 로드킬 개체수 파악 및 서식지 이동 지원
- 정보수집 플랫폼 에코백트(참여자만 열람 가능) [바로가기](#)
- 성과물 보고서

담당부서	담당자	이메일
복원생태팀	송익근 전임연구원	song@nie.re.kr
	김기현 연구원	k717kh@nie.re.kr

야생조류 유리창 충돌

동물복지부 투명하거나 전반사체(인공구조물)

- 연구(활동) 대상지역 전북 전주, 담양, 전남 순천, 울산광역시
- 연구대상 생태계 유형 인공구조물(투명, 반사를 일으키는 부자재)
- 활동기간 '15년 ~ 계속
- 모집시기 수시(네이처링 가입자 등 자율참여)
- 활동내용 조류충돌 피해를 사진 및 현지조사표로 기록
- 정보수집 플랫폼 네이처링 [바로가기](#)
- 성과물 보고서

담당부서	담당자	이메일
동물복지부	김영준 실장	ccovet@nie.re.kr
	진세림 계장	selimejean@nie.re.kr

멸종위기종 공존협약체



■ 신안군은 현재 절멸위기에 처한 나도풍란의 과거 자생기록을 확인할 수 있어 생태학적 가치가 매우 높으며 보전할 필요성이 있음. 멸종위기종 및 다양한 생태환경의 보전을 위해 국립생태원 멸종위기종복원센터와 신안군청, 신안군 지속가능발전협의체가 신안 도서지역의 생태학적 가치를 재발견하고, 이를 보전 활동 수행

신안군 멸종위기종 보전을 위한 협약체

식물팀 곤충무척추동물팀 내륙습지

- 연구(활동) 대상지역 전라남도 신안군
- 연구대상 생태계 유형 도서지역
- 활동기간 '21년 ~ 계속
- 모집시기 수시(지역주민 해당)
- 활동내용 신안군 일대 멸종위기종의 복원 활동 및 시민교육
- 정보수집 플랫폼 해당 사항 없음
- 성과물 해당 사항 없음

담당부서	담당자	이메일
식물팀	이병두 선임연구원	bdlee@nie.re.kr
곤충무척추동물팀	윤창안 선임연구원	changmann@nie.re.kr



■ 미호강과 금강지역에서 수염풍뎅이 분포 가능성을 시민과학자들과 함께 조사 연구함으로써 향후 수염풍뎅이 서식지 보호 및 지속가능한 멸종위기종 보호 활동을 전개

미호강 수염풍뎅이 지킴이

곤충무척추동물팀 내륙습지

- 연구(활동) 대상지역 충북 청주시
- 연구대상 생태계 유형 내륙 하천
- 활동기간 '23년 ~ 계속
- 모집시기 매년 1월 (정기, 지자체 추천공모)
- 활동내용 미호강 일대에서 수염풍뎅이 서식환경 생물상 조사
- 정보수집 플랫폼 네이처링 **바로가기**
- 성과물 해당 사항 없음

담당부서	담당자	이메일
곤충무척추동물팀	윤창안 선임연구원	changmann@nie.re.kr



■ 저어새 번식지의 핵심지역인 인천지역 일대에서 시민이 서식지 환경개선과 대중인식 및 역량강화 교육을 통해 저어새 시민 모니터링 참여 등 저어새 보전사업에 활용

인천 저어새 공존 협약체

조류팀 연안습지(인천)

- 연구(활동) 대상지역 인천광역시, 시흥시
- 연구대상 생태계 유형 연안습지 및 갯벌
- 활동기간 '20년 ~ 계속
- 모집시기 매년 4월 ~ 7월 (수시, 인천 저어새 공존협약체 추천)
- 활동내용 저어새 보전을 위한 현장 모니터링
- 정보수집 플랫폼 네이처링 **바로가기**
- 성과물 보고서

담당부서	담당자	이메일
복원생태팀	송익근 선임연구원	song@nie.re.kr
	김기현 연구원	k717kh@nie.re.kr



■ 협의체 기반 시민 활동가들이 참여하는 구례지역 멸종위기종 양비둘기 서식지 동시조사로 서식 현황 및 개체수를 파악하는 활동이며, 국내 양비둘기의 전체 개체 수 현황 파악을 위한 기초자료로 활용

구례 양비둘기 공존 협의체

조류팀 양비둘기 서식지(구례)

- 연구(활동) 대상지역 전남 구례군
- 연구대상 생태계 유형 산림 사찰, 교각, 경작지, 하천
- 활동기간 '21년 ~ 계속
- 모집시기 매년 4월 ~ 9월 (정기, 구례시 등 추천공모)
- 활동내용 멸종위기종 양비둘기 서식지 동시조사로 서식 현황 및 개체 수를 파악
- 정보수집 플랫폼 해당 사항 없음
- 성과물 보고서

담당부서	담당자	이메일
조류팀	윤종민 책임연구원	migrate2u@nie.re.kr
	강승구 선임연구원	pfalcon@nie.re.kr

B. 국가 생태정보 확충

☑ 생태계 조사



■ 크라우드소싱 기반의 시민참여형 전국자연 환경조사는 시민이 직접 5개 분야(식물상, 육상곤충, 조류, 양서류, 포유류)의 생물종 사진을 촬영하여 EcoBank(국제생태정보종합은행)에 게시하는 형태의 조사로, 등록된 자료는 전문가 검증을 통하여 전국자연환경조사의 보안자료 EcoBank를 통한 대국민서비스 제공에 활용

시민참여 전국자연환경조사

자연환경조사팀 전국육상생태계

- 연구(활동) 대상지역 전국
- 연구대상 생태계 유형 육상생태계
- 활동기간 '19. 1 ~ 계속
- 모집시기 매년 2월경 (국립생태원 홈페이지 공모)
- 활동내용 도시, 농경지 등 생활주거지 인근에서 시민이 스마트폰 등을 활용하여 생물종(식물상, 육상곤충, 조류, 양서류, 포유류) 사진을 게시
- 정보수집 플랫폼 에코뱅크 **바로가기**
- 성과물 시민참여 화보집, 보고서

담당부서	담당자	이메일
자연환경조사팀	최승세 선임연구원	hepaticae@nie.re.kr
	강다인 전임연구원	kangdi@nie.re.kr
	박규령 연구원	gyryeong4@nie.re.kr



■ 습지보호지역 인근 주민이 직접 습지 보전·관리에 참여할 수 있는 역량 마련을 위한 사업으로, 우리 지역 습지 모니터링 조사·방법 등에 대한 교육 지원 및 마을 습지 관리자 양성

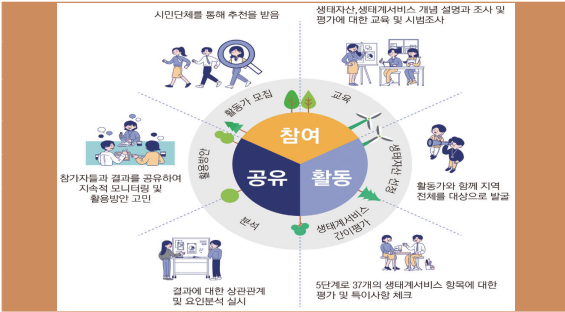
습지보호지역 주민역량강화사업

습지보전팀 내륙습지보호지역(람사르습지포함) 유수습지

- 연구(활동) 대상지역 영양군, 경남 고성군, 고창군, 광주 광산구
- 연구대상 생태계 유형 습지
- 활동기간 '18년 ~ 계속
- 모집시기 매년 4월 ~ 6월 (정기, 지자체 추천공모)
- 활동내용 습지에 대한 인식증진 및 현명한 이용을 위한 교육과 습지 모니터링 체험
- 정보수집 플랫폼 해당 사항 없음
- 성과물 해당 사항 없음

담당부서	담당자	이메일
습지보전팀	문호경 전임연구원	hoya12@nie.re.kr

☑ 생태 가치 평가



- 시민이 주체가 되어 생태자산 목록을 직접 발굴하고, 현장에 방문하여 지역의 생태계서비스를 평가함. 지역활동가와 생태계서비스 간이평가*를 실시하고, 일반시민과 공공참여지도(PPGIS)**를 만들어 평가
- * 간이평가: 간단하고 신속하게 생태계서비스를 평가할 수 있는 도구
- ** 공공참여지도: 일반 주민이 의사결정에 참여하는 시민참여형 GIS

시민참여 생태계서비스 평가

생태계서비스팀 전국

- 연구(활동) 대상지역 전국
- 연구대상 생태계 유형 산림, 공원·녹지, 수공간, 습지, 연안, 농경지, 생태문화공간
- 활동기간 '17년 ~ 계속
- 모집시기 수시(지속가능 발전협의회 등 추천공모)
- 활동내용 지역활동가와 생태계서비스 간이평가 실시, 일반시민과 공공참여참여지도(PPGIS) 제작
- 정보수집 플랫폼 Google My map **바로가기**
- 성과물 도서, 리플렛

담당부서	담당자	이메일
생태계서비스팀	권혁수 선임연구원	uimus@nie.re.kr
	정다예 연구원	djy@nie.re.kr

C. 생태전문가 양성

자연과 삶을 배려하는 생태관광

1. 단양 대부도·대송습지
2. 서천 천서정
3. 서천 공암계곡·해동림부도
4. 정읍 봉암습지·대천리마을
5. 강릉 고대굴·문석습지
6. 광주 무등산·천호정·물림마을
7. 단양 백담지·발동마을
8. 춘천 신장굴
9. 태백 설악정원마을
10. 제주 돌림돌(순수지)
11. 제주 고지대(국립자연휴양림)
12. 서울로, 풍곡천과 64계곡
13. 강원 태백산·함백산·태백산·태백산·태백산
14. 영구 태백산
15. 안동 영주대(영주대)
16. 강원 개마고원(영주대·영주대)
17. 강원 지리산(지리산·지리산)
18. 강원 천문대(천문대)
19. 영남 죽림(죽림·죽림)
20. 강원 금강(금강·금강)
21. 강원 무주읍
22. 강원 서지령(서지령·서지령)
23. 강원 태백산(태백산·태백산)
24. 용인 내한강
25. 부산 내한강(내한강)
26. 남해 명인대
27. 강원 태백산(태백산·태백산)
28. 목천 대천호
29. 강원 천성대(천성대)

- 시민이 주체가 되어 생태자산 목록을 직접 발굴하고, 현장에 방문하여 지역의 생태계서비스를 평가함. 지역활동가와 생태계서비스 간이평가*를 실시하고, 일반시민과 공공참여지도(PPGIS)**를 만들어 평가

생태관광지역 생태자원 시민참여조사원

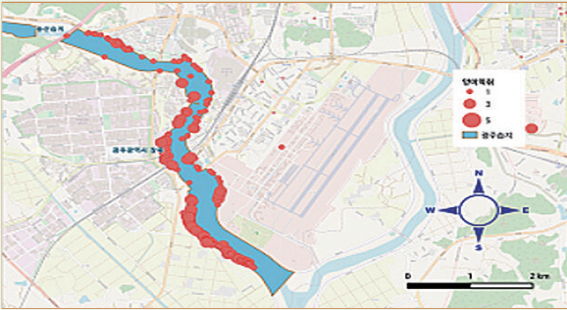
생태교육부 생태관광지역(29개소)

- 연구(활동) 대상지역 강원 철원군, 전북 고창군 등 29개 지자체
- 연구대상 생태계 유형 습지보호지역, 야생생물보호구역, 천연보호구역 등
- 활동기간 '22년 ~ 계속
- 모집시기 매년 4월 (경기, NGO 등 추천공모)
- 활동내용 두꺼비 환경부 지정 생태관광지역 시민들이 발견한 생물 위치와 촬영한 사진을 국가생태정보종합은행(EcoBank)에 등록
- 정보수집 플랫폼 에코뱅크 **바로가기**
- 성과물 교육자료집

담당부서	담당자	이메일
생태교육부	방남식 부장	nsbang@nie.re.kr
	김현진 차장	mun4444@nie.re.kr

B. 국가 생태정보 확충

☑ 생태계 조사



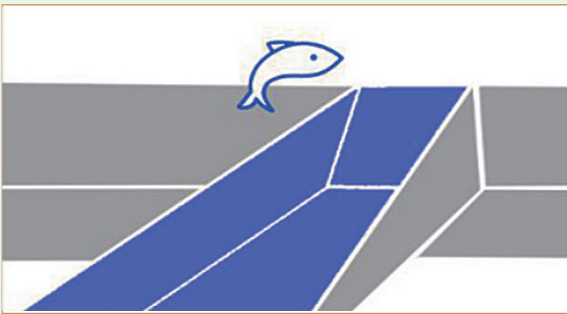
- 습지보호지역 일대 거주민 등 시민과학자가 내륙습지 일대에 서식하는 생물을 촬영하고 국가생태정보종합은행(EcoBank)에 등록하면 국립생태원이 생물종 분포지도(분포 위치, 규모, 사진 수록) 제작 후, 해당 습지 관찰 환경청 및 지자체에 제공하여 생태계 관련 정책 지원(교란생물 퇴치사업 국비보조 신청 등) 및 습지관리에 활용

습지보호지역의 협력네트워크 기반 시민과학연구

습지연구팀 내륙습지보호지역 및 일대

- 연구(활동) 대상지역 경남 고성군, 고창군, 광주 광산구
- 연구대상 생태계 유형 습지보호지역, 내륙습지
- 활동기간 '22년 ~ 계속
- 모집시기 매년 4월 ~ 5월 (정기, 지자체 추천공모)
- 활동내용 습지보호지역 일대에서 시민이 스마트기기를 활용하여 생물종(식물, 육상 곤충, 포유류) 사진을 촬영 후 EcoBank 게시, 양서파충류 무인모니터링
- 정보수집 플랫폼 에코뱅크 **바로그기**
- 성과물 생태계교란식물 지도, 자료집, 논문

담당부서	담당자	이메일
습지연구팀	여인에 선임연구원	iaeyo@nie.re.kr
	한상욱 연구원	hse4402@nie.re.kr
	김이정 연구원	jj22@nie.re.kr



- 수생태계 자연성 회복 및 실질적인 복원을 위한 미등록 횡단구조물 정보 구축 과정을 시민참여형 조사로 진행. 시민 조사자들은 위성영상만으로는 정확히 분석할 수 없는 미등록 횡단구조물의 기초자료(위치, 용도, 관리상태 등)를 현장에서 분석하여 조사표에 작성하고, 구조물 사진을 촬영하여 GPS 정보를 수집

시민참여 횡단구조물 조사

수생태팀 하천

- 연구(활동) 대상지역 전국 하천 (5개 권역 30개 하천)
- 연구대상 생태계 유형 하천, 횡단 구조물 및 수계
- 활동기간 '21년 ~ 계속
- 모집시기 매년 4월 (정기, NGO 등 추천공모)
- 활동내용 무허가 또는 용도 폐기 상실된 횡단구조물 위치(GPS 좌표), 관리상태(용도, 파손상태) 등 현장 조사를 실시
- 정보수집 플랫폼 해당 사항 없음
- 성과물 해당 사항 없음

담당부서	담당자	이메일
수생태팀	윤종학 책임연구원	jhyun225@nie.re.kr
	장연희 연구원	yonii@nie.re.kr



● 개인정보 활용 동의서

시민과학 연구 추진을 위한 개인정보(고유식별정보) 수집·이용 동의서(시민과학자)

국립생태원에서 시민과학자 추천인에 대한 개인정보를 수집·이용하고자 하오니, 다음의 사항에 대해 충분히 읽어보신 후, 동의 여부를 결정하여 주십시오.

▶ 개인정보의 항목 및 이용목적, 보유기간

수집·이용하려는 개인정보의 항목	개인정보의 수집·이용 목적	개인정보 이용 및 보유기간
필수	성명, 주민등록번호, 연락처 상해보험 가입	수집 일 ~ ' . 12. 31.(1년) (수집일로부터 사업종료일까지)
	성명, 소속명, 소속 주소 산출물의 저작물 이용 동의	
선택	연락처, 전자우편주소 공지 및 참고사항 알림	

※ 귀하께서는 개인정보 제공 및 활용에 거부할 권리가 있습니다.

< 개인정보 수집 필수사항 >

※ 위의 개인정보 수집·이용에 동의를 거부할 권리가 있습니다. 그러나, 동의하지 않을 경우 원활한 시민과학연구 참여가 불가능함을 알려드립니다.

동의함. 동의하지 않음.

< 개인정보 수집 선택사항 >

※ 위의 개인정보 수집·이용에 동의를 거부할 권리가 있습니다. 그러나, 동의하지 않을 경우 시민과학 연구 활동 중 발생하는 공지 및 참고사항을 알려드릴 수 없음을 알려드립니다.

동의함. 동의하지 않음.

▶ 고유식별정보 수집 및 이용 동의

아래와 같이 고유식별정보를 처리합니다.

항목	수집·이용 목적	이용 및 보유기간
주민등록번호	상해보험 가입	1년 (사업종료일까지)

※ 위의 고유식별정보 처리에 동의를 거부할 권리가 있습니다. 그러나, 동의하지 않을 경우 상해보험 가입이 제한되어 원활한 시민과학연구 참여가 불가능함을 알려드립니다. 위와 같이 고유식별정보를 처리하는 데 동의하십니까?

동의함. 동의하지 않음.

▶ 개인정보 제3자 제공 내역

제공 받는 자	항목	수집·이용 목적	이용 및 보유기간
보험사	성명, 주민등록번호	단체상해보험 가입	1년 (사업종료일까지)

※ 위의 개인정보 제공에 대한 동의를 거부할 권리가 있습니다. 그러나 동의하지 않을 경우 상해보험 가입이 제한되어 원활한 시민과학연구 참여가 불가능함을 알려드립니다. 위와 같이 개인정보 제3자(보험사) 제공에 동의하십니까?

동의함. 동의하지 않음.

- ◆ 수집한 개인정보는 정보 주체의 동의 없이 수집한 목적 외로 사용되지 않습니다.
- ◆ 보유 및 이용 기간이 끝나는 즉시, 수집내용은 복구 또는 재생되지 않도록 파기됩니다.

본인은 위와 같이 “개인정보(고유식별정보) 수집·이용 동의서” 내용을 명확히 이해하였으며, 이에 동의합니다.

20

성명 :

(인 또는 서명)

국립생태원 귀중

● 저작권 활용 동의서

저작재산권 이용 동의서

서약인은 습지조사·연구사업 시민과학자로서 EcoBank에 등록된 사진 저작권의 비상업적 이용에 다음과 같이 동의합니다.

제1조(사용 허락)

1. 본 동의에 의거, 사용 허락이 되는 저작물은 EcoBank에 등록된 사진 자료의 원본 및 복제본으로 한다.
2. 동의를 얻은 저작물은 제2조의 사용범위 내에 한하여 사용한다.
3. '국립생태원'은 동의를 얻은 저작물의 사용권을 어떠한 이유로도 제3자에게 양도할 수 없다.

제2조(사용범위)

1. 「습지조사·연구사업 결과보고서(비매품)」 제작
2. 시민과학 연구결과를 활용한 논문 출판 및 자료집 제작

제3조(사용허락의 표시)

1. '국립생태원'은 본 동의에 의거, 사용 허락이 되는 출판물에 허락 저작물의 저작재산권자명을 표기하여야 한다.

※ 관련 근거 「저작권법」 제46조(저작물의 이용 허락) 제1항·제2항·제3항

※ 출판물 제작 시 감사의 글에 시민과학자 기여 내용 명시 예정

20 . . .

서약인 : (서명 또는 날인)

국립생태원장 귀하